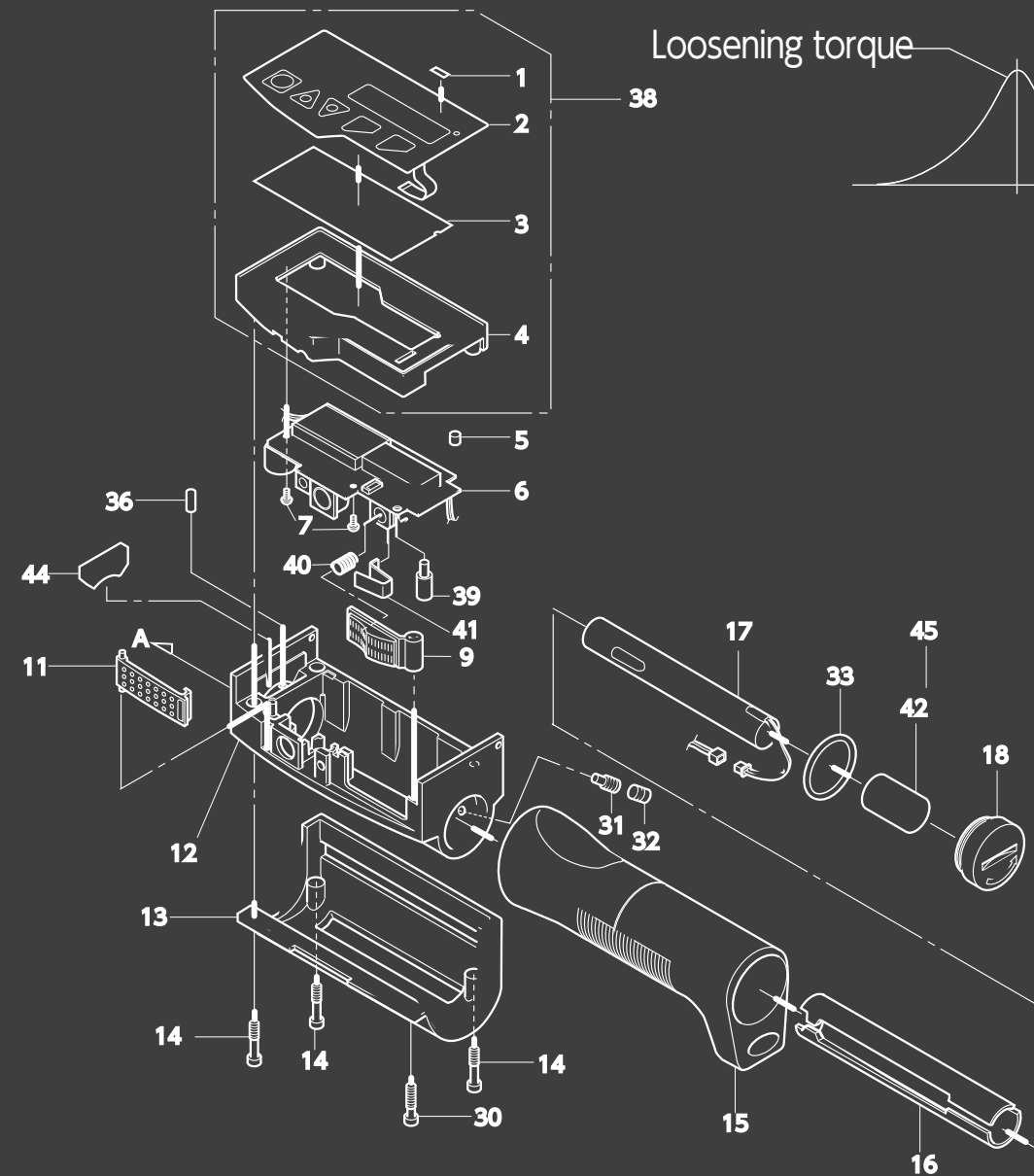
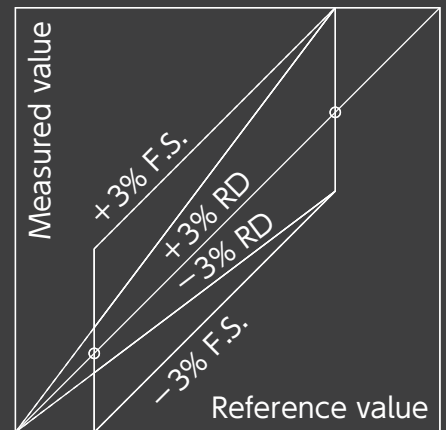
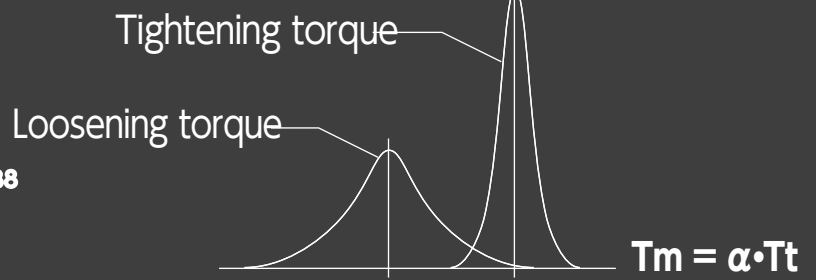
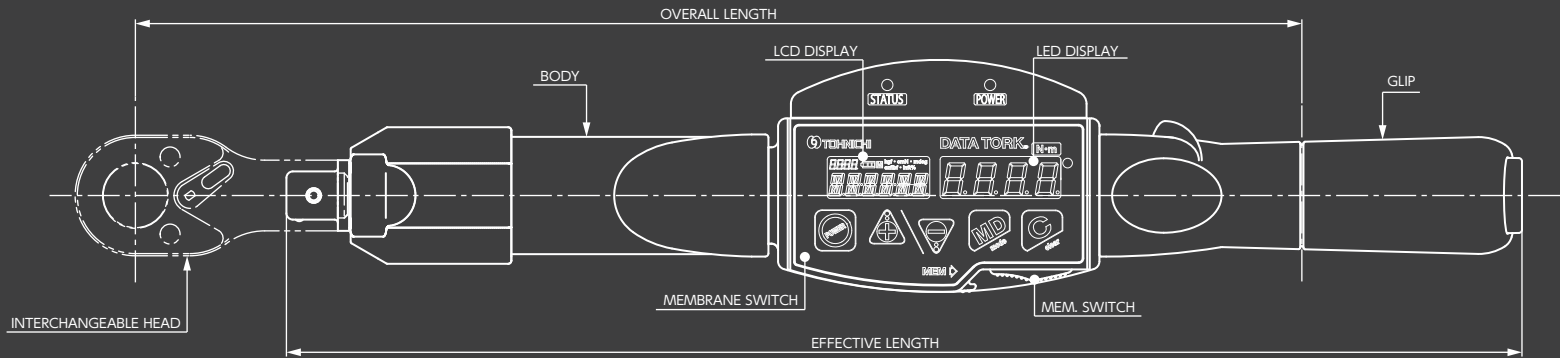


TOHNICHI

Digital Torque Wrench

Model : CEM3 series



ー読み取り誤差の無いデジタル型トルクレンチー

CEM3 データトルク

測定方向 



LCD と LED のハイブリット表示部で明暗所問わない視認性。デジタル表示で読み取り誤差もなく、締付け作業や検査工程に最適です。測定データは 999 個本体にメモリします。

■ 使用例



CEM3

※本体にメモリしたデータを有線で PC 等に出力します。
接続には別売の接続コードが必要です。



PC

※東日 Web サイトから無償でダウンロードできる Excel® レシーバを使用して測定したトルク値を、Excel® に有線で取り込み、簡易データ管理を行う事が可能です。

※トルクデータの統計処理が可能な「データ管理ソフトウェア」も多数納入実績があります。詳しくはお問い合わせください。



CEM3-P 簡易検査ソフト付き

測定方向 



測定部位と測定結果の ID 管理が簡単に行える、締付け検査用デジタルトルクレンチ。付属のアプリケーションソフトで部位情報等のデータを作成し、CEM3-P にデータ転送。

■ 使用例



CEM3-P

※付属のアプリケーションソフトで部位情報（部位名・トルク値等）を作成し、CEM3-P にデータ転送できます。



PC



付属アプリケーションソフト画面例



ー用途に合わせてお選びくださいー

- 締付け作業や検査工程をデジタルトルクレンチで行いたい方
→ CEM3 データトルク
- 締付け部位や測定結果を簡単にデータ管理したい方
→ CEM3-P 簡易検査ソフト付き
- 検査工程で測定したデータを PC に取り込み、データ管理を行いたい方
→ CEM3-BTS Bluetooth® データ転送式
- 締付け作業で締付けデータを PC に取り込み、データ管理を行いたい方
→ CEM3-BTD Bluetooth® データ転送式
- 締付け作業や検査工程をトルクと角度で管理されたい方
→ CEM3-BTA 角度測定機能付き
- 広範囲の作業環境で、測定データを PC 等に転送したい方
→ CEM3-WF 無線 LAN 通信機能付き

ch CEM3 Series

全機種とも
2 ~ 850N・m を
8 機種で対応

—測定データを無線で出力—

CEM3-BTS Bluetooth® データ転送式



測定データをトルクレンチ本体にメモリし、Bluetooth® 出力でデータを一括転送する単方向通信。別売の TDMS/TDMSHT と接続してデータ管理システムを構築し、測定データ管理が容易に行えます。

■ 使用例



CEM3-BTS
単方向通信



TDMS / TDMSHT
(別売)

※規格値外のデータを受信すると、ブザーとメッセージで異常を知らせます。



CEM3-BTD Bluetooth® データ転送式

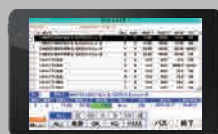


1本の締付けデータ毎にデータを Bluetooth® 出力で送信し、次の締付けデータを受信する双方向通信。締付け情報を外部より受信するので、複数の締付け作業を1本に集約できます。

■ 使用例



CEM3-BTD
双方向通信



TDMS / TDMSHT
(別売)

※別売の TDMS/TDMSHT と接続してデータ管理システムが容易に構築できます。



CEM3-BTA 角度測定機能付き



締付け完了までの回転角度を測定し、トルクと角度で合否判定します。2度締め検出も可能、締付け終了時のトルクと角度をメモリし Bluetooth® でデータ転送も可能です。

■ 使用例



CEM3-BTA



TDMS / TDMSHT
(別売)

※別売の TDMS/TDMSHT と接続してデータ管理システムが容易に構築できます。



CEM3-WF 無線 LAN データ転送式



IEEE802.11 に準拠、無線 LAN 通信機能を搭載したデジタルトルクレンチ。無線 LAN 経由で広範囲の作業エリアに対応可能です。

■ 使用例



CEM3-WF



無線LAN
IEEE802.11



AP



有線



PC

※トルクデータの統計処理が可能な「データ管理ソフトウェア」も多数納入実績があります。詳しくはお問い合わせください。

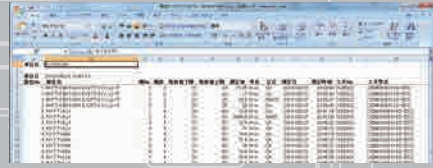


TDMS / TDMSHT 締付けデータ管理システム

Excel®にてマスターデータを作成し、測定データはExcel®のファイルで出力。
実績から標準化した安価なシステムです。ソフトウェア単体のTDMSとハンディターミナルに
TDMSを組み込み済みのTDMSHTを用意。多くの東日製Bluetooth®機器に対応可能です。



Bluetooth®



TDMS / TDMSHT に保存したデータは
Excel® フォーマットでデータ出力

締付けデータ管理システム

型 式	内 容	価格 [円]
TDMS	締付けデータ管理システムの日本語版ソフトウェア単体	18,000
TDMS-C	TDMSの中国語版ソフトウェア単体	
TDMS-E	TDMSの英語版ソフトウェア単体	
TDMSHT	ハンディターミナルに日本語版 TDMS を組み込み済み	153,000
TDMSHT-C	TDMSHTの中国語版	
TDMSHT-E	TDMSHTの英語版	

仕様

対応 OS	Windows® XP, Vista, 8, 8.1, 10
-------	--------------------------------

Bluetooth® 通信仕様

通信方式	Bluetooth®
周波数帯	2.4GHz
通信距離	約10m

注：TDMSHT-C、TDMSHT-Eは受注時生産品です。

※Excelはマイクロソフト社の登録商標です。
※Windowsはマイクロソフト社の登録商標です。
※BluetoothはBluetooth SIG, Inc.の登録商標です。

交換ヘッド ※CEM3シリーズには適用QH型交換ヘッドが付属します。

世界一の品揃え！ 300種類以上の豊富な標準交換ヘッド！
最適な交換ヘッドで作業効率UP！



スパナヘッドSHはソケット
やリングヘッドが使えない
配管でも作業が行えます。



リングヘッドRHはボルト
頭部から外れ難いので安
全・正確な作業が行えます。



メスラチェットヘッド
RQHはソケット不要、高
さ方向の制約がある場合
に最適です。



スクエアドライブヘッド
DHはシンプルで安価。
セットで揃える場合に最
適です。



ヘックソケットHHは六角
穴付ボルト(キャップス
クリュー)用。棒スパナを
差し込んで使用します。

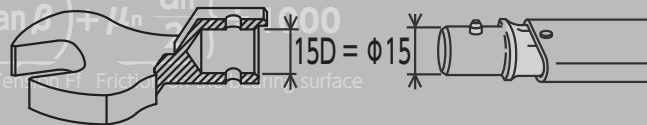


フックヘッドFHはベアリ
ングロックナット等に最
適な引掛けスパナの交換
ヘッドです。

SH/RHにはインチサイズ製品もあります。詳しくは「東日の交換ヘッド」カタログをご覧ください。

! 東日の交換ヘッドは東日のヘッド交換式トルクレンチに使用してください。
「東日の交換ヘッド」は、「東日のヘッド交換式トルクレンチ」用に設計・製作されています。
他社トルクレンチに接続・使用すると破損の可能性があります。他社トルクレンチには使用しないでください。

15Dのトルクレンチには、15Dの交換ヘッドが接続できます。



取扱店

●東日製作所製品は改善改良のため予告なく仕様その他を変更する場合があります。
●不許複製。許可無く Web サイトへの掲載を禁止します。
●©TOHNICHI Mfg. CO., LTD. All Rights Reserved.



Your Torque Partner
TOHNICHI
株式会社 東日製作所

トルクの事ならお気軽に、ご相談ください
フリーコール トルク トーニチ

0120-169-121

(フリーコール受付時間：土・日・祝祭日を除く8:30~17:15)

URL ▶ <https://www.tohnichi.co.jp>

